

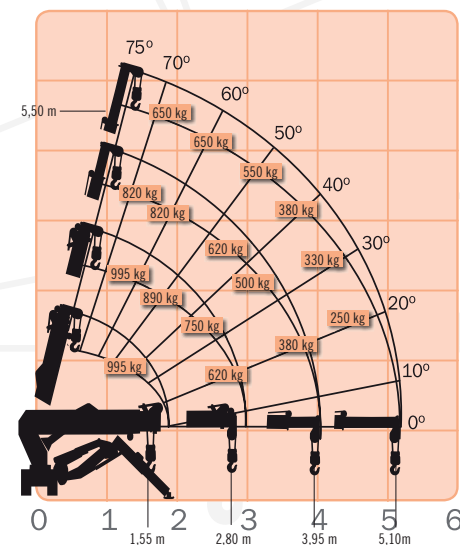
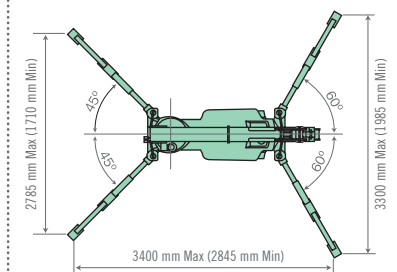
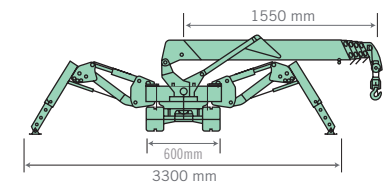
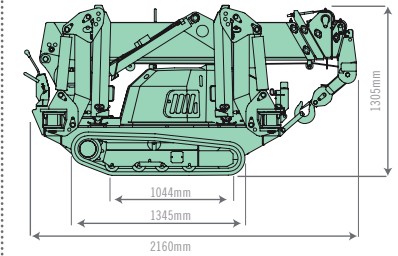
MC-104 CRM



MC-104 CRM | TECHNISCHE DATEN

Windensystem:	Seilgeschwindigkeit: 3,2 m/min (4-fach geschoren) Seiltyp: IWRC 6 x FI (29) ø 6 mm x 39 m
Drehsystem:	Drehwinkel/Geschw.: 360° endlos / 2,0 U/min Abstützungen: Hydraulisch
Laufwerksystem:	Hydrostatisch, stufenlose Geschwindigkeiten vorwärts/rückwärts Fahrgeschwindigkeit: 0 - 1,9 km/h Steigfähigkeit: 20° Laufwerkslänge: 1.044 mm Bodendruck: 0,29 kgf/cm ² Kettenbreite: 180 mm
Antriebsmotor:	Elektromotor Leistung: 5,5 kw 400 Volt
Standardzubehör:	schwarze Gummiketten, Arbeitsscheinwerfer Kabelfernbedienung
Option:	Non marking Gummikette, 1 fach geschorener Haken, 2 fach geschorener Haken, Funkfern- steuerung

MC-104 CRM | ABMESSUNGEN



MC-104 CRM

- » Extrem kompakte Bauweise
- » Tragkraft 995 kg x 1,1 m
- » Max. Hakenhöhe 5,5m
- » Max. Reichweite 5,1m
- » 360° Arbeitsbereich (endlos)
- » Eigengewicht 1050 kg
- » Niedriger Bodendruck
- » Fernbedienung

